

報道関係各位

2025年12月吉日

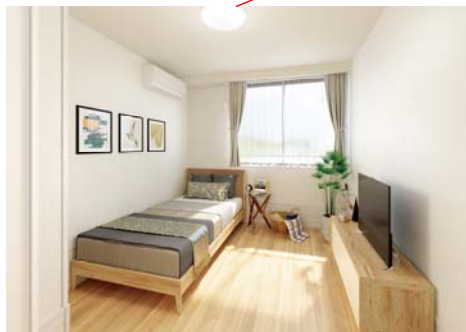
 ケアパートナー株式会社

長野県に初となる日中サービス支援型障がい者グループホーム 「パートナーガーデン長野」新規開設のお知らせ

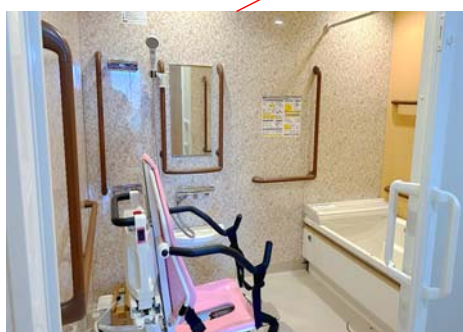
ケアパートナー株式会社(本社:東京都港区 代表取締役社長:高山 尚弥)は、2026年2月1日(日)、長野県では当社として初となる日中サービス支援型障がい者グループホーム「パートナーガーデン長野」(長野市)を開設します。本施設は障害がある方が「住み慣れた地域で自分らしい暮らしを続ける」ことを目指し、地域の福祉ニーズに応える住まいとして運営します。当社では現在22施設を展開しており、2028年までに30施設体制を目指しています。



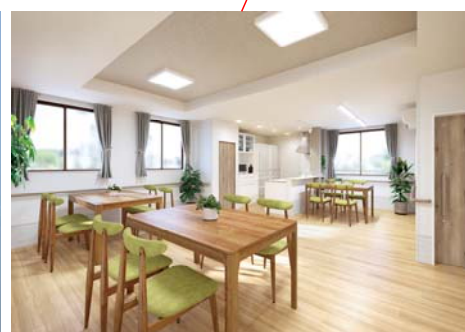
パートナーガーデン外観イメージ



居室



介護用浴室



居間・食堂

■新施設「パートナーガーデン長野」の役割と特徴

当社は、地域内の関係機関と連携し、障がいのある方の自立支援と社会参加を促進する環境づくりを進めています。

<パートナーガーデン長野の役割>

- ・入居者の生活リズムに合わせた支援
- ・地域との交流を生むオープンスペース
- ・社会的孤立の防止

を重視した設計となっており、地域共生社会の実現を目指す場として位置付けています。

<主な特徴>

- ・居室20室＋短期入所室2室の計22室(各階10室)
- ・車椅子利用者に配慮した広い浴室
- ・洗面の自動水栓化など衛生・利便性の改善
- ・居間・食堂ではスタッフが作業しながら見守り可能な配置

入居者が安心して過ごせる居住環境を整え、生活全体を支える支援体制を構築しています。

■内覧会のご案内

開催日:2025年12月18日(木)・19日(金)・20日(土)

時 間:8:30～17:30

内 容:施設見学(居室・浴室・居間等)、サービス内容の説明・入居相談

■今後の展開

ケアパートナーは、「障がいがあっても住み慣れた地域で暮らし続けたい」という想いに寄り添い、地域とともに課題の解決に取り組んでいきます。そして、長野市をはじめ、地域の実情に応じた福祉サービスの拡充に努めていきます。

■会社概要

- ・社名:ケアパートナー株式会社(大東建託株式会社100%出資子会社)
- ・代表取締役社長:高山 尚弥
- ・所在地:東京都港区港南2-16-1 品川イーストワンタワー21階
- ・売上高:165.8億円
- ・ホームページ:<http://www.care-partner.com/>

本件についてのお問合せ先

ケアパートナー株式会社 コーポレート・コミュニケーション部

TEL:080-3733-3870(担当:コルクット)

E-mail: cp-koho@kentaku.co.jp