

(仮称) キッズパートナー東戸塚第2

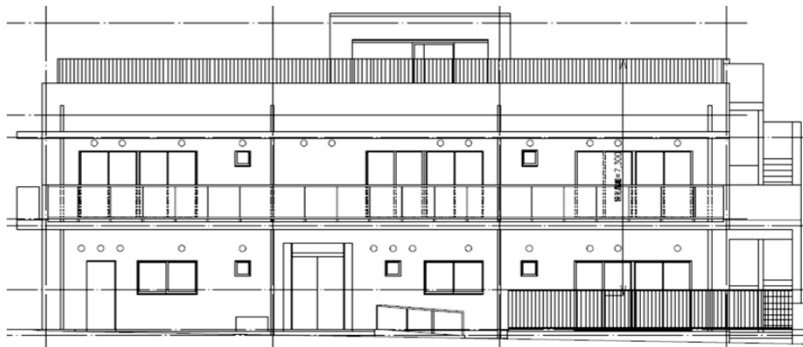


●施設概要

- 運営企業：ケアパートナー株式会社
- 保育所名：(仮称) キッズパートナー東戸塚第2
- 住所：横浜市戸塚区品濃町字836番1の一部、他
- 開設：令和3年4月1日(予定)
- 延床面積：462.88㎡
- 認可定員：60名(0歳0名・1歳10名・2歳11名
3歳13名・4歳13名・5歳13名)
- 開所時間：7:00～19:00(月～土)

園舎(予定)

※変更が生じる場合があります



●保育方針

- 情緒の安定が図れる
安全で安心して過ごせる最良の環境を提供します。
- たくさんの遊び体験を通し
好奇心や創造性、表現力を育てます。
- たくさんの人とのふれあいから
明るく元気にあいさつできる子どもを育てます。
- 自分でやりたい
という気持ちを大切に自立心を育てます。
- たくさんのやさしさを注ぎ
思いやりのある、やさしい豊かな心を育みます。

●保育料以外の費用・給食について

- 入園時に当園に支払う費用はございません。
- 延長保育料
※横浜市のガイドラインと同額
- 給食について
本社の管理栄養士による献立で自園調理にて提供。
調理員を交えた食育イベントを数多く開催し、
「いただきます・ごちそうさま」がしっかりとと言える楽しい
環境を作ります。
- アレルギー対応について
横浜市が策定する「食物アレルギー対応マニュアル」に則り、
適切な対応に努めています。

●保育所アクセス

JR東戸塚駅から徒歩5分程度と利便性の高い立地です。
新築の2階建ての建物で保育所専用として整備します。



企業の名称 ケアパートナー株式会社
※大東建託100%子会社です

設立 平成6年7月

住所 東京都品川区南大井6丁目20番14号

主な事業 高齢者介護事業 保育所事業
全国140拠点

お問合せ先 電話：03-6404-6032
メール：kidspartner@kentaku.co.jp
部署：保育所開設準備室