

2019年8月13日

関係各位

会社名 ケアパートナー株式会社

文京区、墨田区、豊島区及び横浜市におけるキッズパートナー（認可保育所）の新規開設について

ケアパートナー株式会社（本社：東京都港区 代表取締役社長：白井孝和）は、「認可保育所」を文京区、墨田区、豊島区及び横浜市に4施設、あらたに開設いたしますことをご案内いたします。この度の開設により、当社の保育事業所は、計27施設※の運営となります。

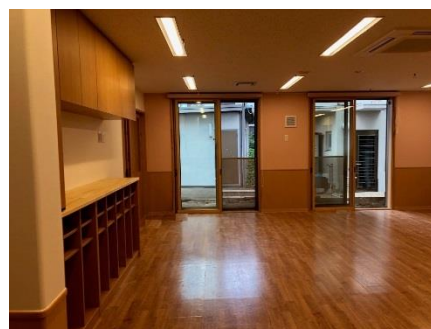
※ 認可保育所 13 施設、小規模保育所 14 施設

記

施設名	住所	定員	開園日
キッズパートナー本駒込	東京都文京区本駒込一丁目10番11号	70名	2020年4月1日
キッズパートナー菊川	東京都墨田区菊川三丁目19番2号	60名	2020年4月1日
キッズパートナー駒込	東京都豊島区駒込四丁目4番9号	72名	2020年4月1日
キッズパートナー横浜市役所	神奈川県横浜市中区本町六丁目50番地10号	19名	2020年7月1日



「キッズパートナー文京千石」外観



「キッズパートナー文京千石」室内

認可保育所とは

0～5歳児を対象とした認可保育施設。キッズパートナーでは、定員70名規模の施設を展開しています。保育所専用の施設だけでなく、住居用マンションに併設された地域に溶け込んだタイプなど、多様な保育所を運営しています。

保育方針

- ・情緒の安定が図れる、安全で安心して過ごせる最良の環境を提供します。
- ・たくさんの遊び体験を通し、好奇心や創造性、表現力を育てます。
- ・たくさんの人とのふれあいから、明るく元気にあいさつできる子どもを育てます。
- ・自分でやりたい、という気持ちを大切に自立心を育てます。
- ・たくさんのやさしさを注ぎ、思いやりのあるやさしい豊かな心を育みます。