

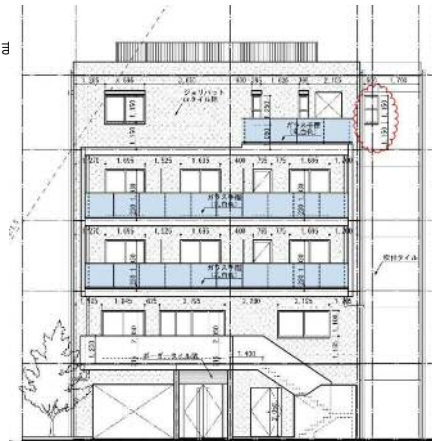
(仮称) キッズパートナー菊川 (予定)



●施設概要

- 運営企業**：ケアパートナー株式会社
- 保育所名**：(仮称) キッズパートナー菊川 (予定)
- 住所**：東京都墨田区菊川三丁目19番2号
- 開設**：平成32年4月1日 (予定)
- 延床面積**：320.12㎡
- 定員数**：60名 (0歳0名・1歳12名・2歳12名
3歳12名・4歳12名・5歳12名)
- 開所時間**：7:15～20:15 (月～土 祝除く)

園舎 (予定)
※変更が生じる場合があります



●保育方針

- 情緒の安定が図れる
安全で安心して過ごせる最良の環境を提供します。
- たくさんの遊び体験を通して
好奇心や創造性、表現力を育てます。
- たくさんの人とのふれあいから
明るく元気にあいさつできる子どもを育てます。
- 自分でやりたい
という気持ちを大切に自立心を育てます。
- たくさんのやさしさを注ぎ
思いやりのある、やさしい豊かな心を育みます。

●保育所アクセス

都営新宿線菊川駅から徒歩3分程度と利便性の高い立地です。
新築5階建ての建物で1、2階を保育所専用として整備します。



●保育料以外の費用・給食について

- 入園時に当園に支払う費用はございません。
- 延長保育料
※墨田区のガイドラインと同額
※変更になる場合がございます。
- 給食について
本社の管理栄養士による献立で自園調理にて提供。
調理員を交えた食育イベントを数多く開催し、
「いただきます・ごちそうさま」がしっかりとと言える楽しい
環境を作ります。
- アレルギー対応について
墨田区が策定する「食物アレルギー対応マニュアル」に則り、
適切な対応に努めています。

●企業情報、問い合わせ先

企業の名称	ケアパートナー株式会社 ※大東建託100%子会社です
設立	平成6年7月
住所	東京都品川区港南2-16-1
主な事業	高齢者介護事業 保育所事業 全国106拠点
お問合せ先	電話：03-6718-9077 メール： kidspartner@kentaku.co.jp 部署：保育所開設準備室