

2018年6月27日

関係各位

会社名 ケアパートナー株式会社

## 文京区及び横浜市におけるキッズパートナー（認可保育所）の新規開設について

ケアパートナー株式会社（本社：東京都港区 代表取締役社長：白井孝和）は、「認可保育所」を文京区及び横浜市に3施設、あらたに開設いたしますことをご案内いたします。この度の開設により、当社の保育事業所は、計21施設\*の運営となります。

\* 認可保育所8施設、小規模保育所13施設

### 1. 名称・開設場所について

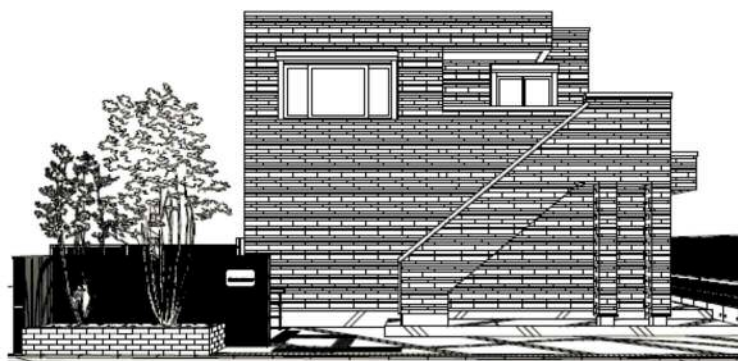
開設予定日：2019年4月1日

施設名	住所	定員
キッズパートナー文京関口	東京都文京区関口1-20-6	60名
キッズパートナー妙蓮寺	神奈川県横浜市神奈川区西大口542-4の一部	60名
キッズパートナー綱島東	神奈川県横浜市港北区綱島東4-981	60名

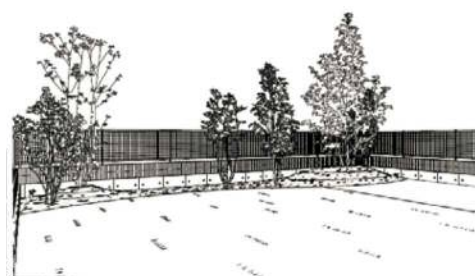
#### 保育方針

- ・情緒の安定が図れる、安全で安心して過ごせる最良の環境を提供します。
- ・たくさんの遊び体験を通し、好奇心や創造性、表現力を育てます。
- ・たくさんの人とのふれあいから、明るく元気にあいさつできる子どもを育てます。
- ・自分でやりたい、という気持ちを大切に自立心を育てます。
- ・たくさんのやさしさを注ぎ、思いやりのあるやさしい豊かな心を育みます。

キッズパートナー綱島東 園舎イメージ（変更が生じる可能性があります）



園舎イメージ



園庭イメージ