

(仮称) キッズパートナー綱島東



●施設概要

- 運営企業：ケアパートナー株式会社
- 保育所名：(仮称) キッズパートナー綱島東
- 住所：横浜市港北区綱島東四丁目981
- 開設：平成31年4月1日(予定)
- 延床面積：401.35㎡(保育施設)
- 定員数：60名(0歳3名・1歳9名・2歳9名
3歳13名・4歳13名・5歳13名)
- 開所時間：7:00~19:00(月~土)

●保育所アクセス

東横線綱島駅から徒歩約10分程度の閑静な住宅街にあります。
APPLE YTC・横浜南綱島郵便局のお近くです。



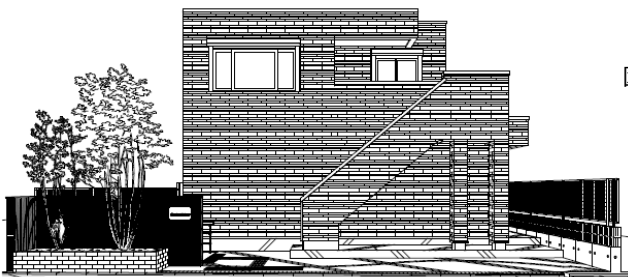
●保育方針

- 情緒の安定が図れる
安全で安心して過ごせる最良の環境を提供します。
- たくさんの遊び体験を通し
好奇心や創造性、表現力を育てます。
- たくさんの人とのふれあいから
明るく元気にあいさつできる子どもを育てます。
- 自分でやりたい
という気持ちを大切に自立心を育てます。
- たくさんのやさしさを注ぎ
思いやりのある、やさしい豊かな心を育みます。

●保育料以外の費用・給食について

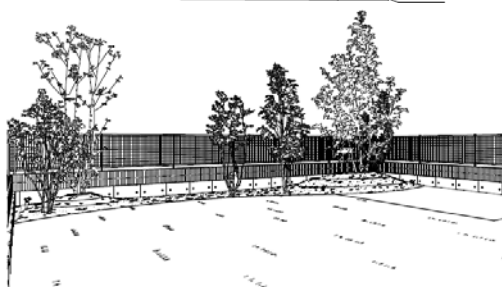
- 入園時に当園に支払う費用はございません。
- 給食費
3歳児以上、主食代として1,200円/月
- 延長保育料
※横浜市のガイドラインと同額
(例：30分あたり)
 - ・11日以上利用/月1,700円
夕刻おやつ代、2,500円/月
 - ・10日以内利用/月850円
夕刻おやつ代、1,250円/月※変更になる場合がございます。
- 給食について
本社の管理栄養士による献立で自園調理にて提供。
調理員を交えた食育イベントを数多く開催し、
「いただきます・ごちそうさま」がしっかりとと言える楽しい
環境を作ります。
- アレルギー対応について
横浜市が策定する「保育所における食物アレルギー対応
マニュアル」に則り、適切な対応に努めています。

●園舎イメージ 変更が生じる場合がございます



園舎

園庭



●企業情報、問い合わせ先

企業の名称	ケアパートナー株式会社 ※大東建託100%子会社です
設立	平成6年7月
住所	東京都品川区港南2-16-1
主な事業	高齢者介護事業 保育所事業 全国100拠点
お問合せ先	電話：045-531-0220 メール： kidspartner@kentaku.co.jp 部署：開設準備室(キッズパートナー大倉山内)